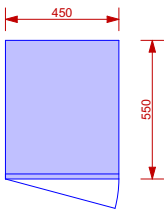


Pol.3G

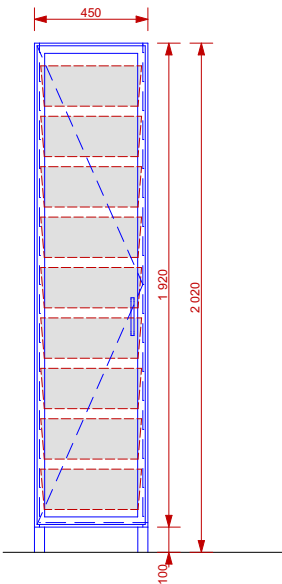
Půdorys



Vzor výsuvný koečkový roller pro korpus 18 mm  
sloužící k uchycení koše, barva bílá



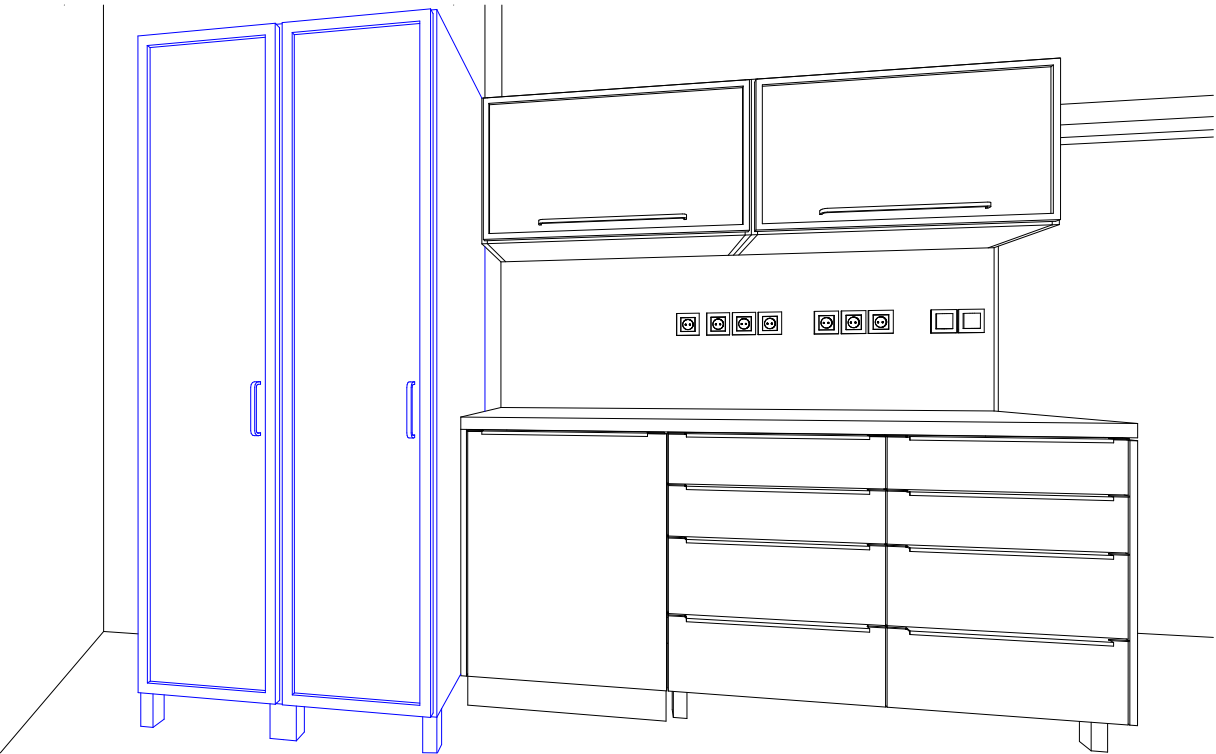
Pohledy



Vzor drátěného koše,barva bílá, nosnost 20 kg



Vzor úchytky



Skříň (450 x 2020 x 550 mm)  
Korpus skříně v provedení LDT tl. 18 mm, materiál Alpská bílá W1100 ST9.  
ABS hrana - PVC, vrstvená tl. 2 mm / kombinace 0,5 mm - na zátěžových ( kontaktních ) hranách. Hrany ABS jsou zakulacené - rádius R2.  
Dno vsazené tl. 18mm, půda tl. 18 mm.  
Dvířka prosklená v ALU rámečku, naložená, uzamykatelná centrálním klíčem  
Úchytky dvířek viz. obrázek  
Uvnitř skříně budou výsuvné drátěné koše pro ukládání zdravotního materiálu  
Závěsy dvířek z LTD - designové provedení, materiál zinkový odlitek, montáž do LTD na vrut, přitah dvířek pomocí pružiny, polohově nastavitelné ve 3 směrech pomocí excentru, montáž pomocí rychlomontážních podložek na clip systém. Úhel otevření dvířek 110 stupňů.  
Soklová část s výškovou rektifikací +15mm.  
Žáda skříně plná - provedení LTD tl. 18mm, Alpská bílá W1100 ST9.  
Celou sestavu bude nutné pomocí kotevních prvků přikotvit ke zdi

Město Albrechtice  
Katastrální území: [693391]  
Souřadný systém: S-JTSK  
Výškový systém: BpV

±0,000 = B.p.V.

Zodpovědný projektant: Ing. Adam Kašing	Název akce: Vybavení interiéru Nemocnice Město Albrechtice	Formát: A4
Vypracoval: Ing. Adam Kašing	Lokalita: Město Albrechtice	Měřítko: 1:30
Kontroloval: Ing. Adam Kašing	Katastrální území, parc. č.: Město Albrechtice [693391] p.č.1368	Číslo výkresu: D.1.4.8.16
Objednatel: SZZ Krnov, p.o.	Obsah: Pol.3G	Stupeň: Interiér

